

# STEP.1

## 🍲 スンドゥブをお選びください▶

4歳以上のお客様はお一人様ワンオーダー制とさせていただきます。

全てのスンドゥブにはアサリ、ネギが入っております。  
アレルギー製品、卵 / 乳 / 小麦 / エビを使用しております。



おかず**3品**  
**お替わり**  
いただけます

## スンドゥブセット

- ・お好きなスンドゥブ(生たまご付)
- ・炊きたて石釜ご飯
- ・おかず3品(キムチ/ナムル/韓国のり)
- ・ゆず茶

トッピングから選べる!



**お子様セット 800円(880円)**  
(0辛 / 1辛) ※ご注文は小学生以下のお子様に限ります。

- ・ミニスンドゥブ
- ・ミニご飯
- ・デザート
- ・ドリンク(オレンジ/アップル/ウーロン茶)

トッピングから  
**2種類**お選びください

# 特選

# SPECIAL



絶品

オッキョ

OKKII ミックス

(シーフード・きのこ・牛スライス)

1,630円  
(1,793円)

## 牛肉 BEEF

- 絶品 牛とろとろ 1,630円(1,793円)
- ・牛スライス 1,630円(1,793円)
- ・ホルモン(上ミノ・テッチャン) 1,530円(1,683円)



## 海鮮 SEAFOOD



絶品

うみ さち  
海の幸

(有頭甘えび・たら 1,580円(1,738円))

(ほたて・イカ)

かいせん  
・海鮮 (有頭甘えび・むぎ海老 1,580円(1,738円))

(広島産牡蠣・あさり)

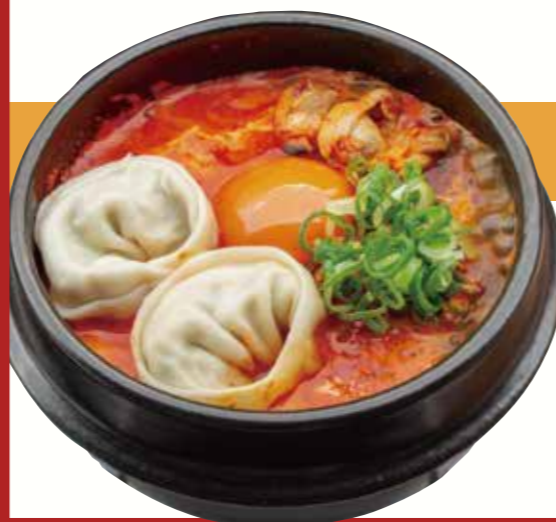
かき  
・広島産牡蠣 1,630円(1,793円)

## 豚肉 PORK

- 絶品 ポーク (豚バラ) 1,430円(1,573円)
- ・豚キムチ (豚バラ・キムチ) 1,430円(1,573円)



## その他 VARIETY



- 絶品 とりキムチチーズ 1,530円(1,683円)
- ・きのこ(椎茸・舞茸・しめじ) 1,430円(1,573円)
- ・マンドウ(韓国風ギョウザ) 1,380円(1,518円)

※アサリの殻は外しております。画像はすべてイメージです。  
※表示はすべて本体価格(税込価格)です

# STEP.2

## 辛さをお選びください

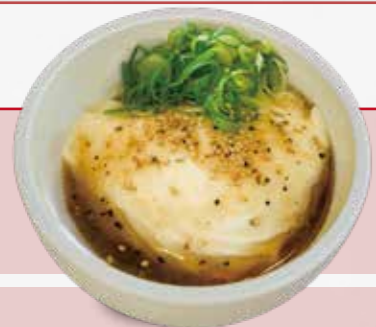
- 0 辛さゼロ! 小さいお子様にも◎
- 1辛
- 2辛 キムチの様な辛さ
- 3辛
- 大辛
- 激辛 +100円(+110円)
- 極辛 +200円(+220円)

「辛いのが大好き」辛党には極辛!

## 追加トッピング もっと美味しく! もっと辛く!

- とろけるチーズ 200円(220円)
- 青唐辛子 100円(110円)
- 韓国風ギョウザ<sup>1ヶ</sup> 100円(110円)
- トック(韓国餅のスライス) 100円(110円)
- 牛とろとろ 250円(275円)
- 牛スライス 300円(330円)
- ホルモン 280円(308円)
- 有頭甘えび 200円(220円)
- 広島産牡蠣 300円(330円)
- たら 200円(220円)
- ほたて 200円(220円)
- いか 200円(220円)
- ポーク 200円(220円)
- 豚キムチ 200円(220円)
- とり 200円(220円)
- きのこ(椎茸・舞茸・しめじ) 200円(220円)





## 逸品

**おすすめ 塩ダレ豆腐** 380円(418円)

### 韓国風ギョウザ

2ヶ入 240円(264円)  
追加1ヶ 120円(132円)



手羽元の甘から醤油煮込み  
**手羽煮込み**

2ヶ入 360円(396円)  
追加1ヶ 180円(198円)



### ご飯単品

石釜ご飯 400円(440円)

※炊きあがりに15分ほどお時間をいただきます。

茶碗ライス 200円(220円)

### 自家製デザート

練乳いちごアイス 380円(418円)

オレンジシャーベット 350円(385円)

カスタードアイス 330円(363円)

京抹茶ブリュレアイス 330円(363円)

## お飲物

### ビール

天然水醸造プレミアム・モルツ

香るエール(生) 中 450円(495円)

小 300円(330円)

ノンアルコールビール

オールフリー 400円(440円)

### ハイボール

角ハイボール 380円(418円)

### 生マッコリ

ボトル(750ml) 1,500円(1,650円)

グラス 430円(473円)

### チューハイ

レモンサワー 400円(440円)

### ソフトドリンク

黒ウーロン茶 350円(385円)

ウーロン茶 280円(308円)

コーラ 280円(308円)

ジンジャーエール 280円(308円)

オレンジジュース 280円(308円)

アップルジュース 280円(308円)

## お持ち帰り

お持ち帰りは  
軽減税率8%対象です

**スンドゥブ**セット 1,280円～  
(1,383円～)

メニュー価格より-100円でお持ち帰りできます

※お持ち帰りに「生卵」「ゆず茶」はつきません

白菜キムチ 450円(486円) / 200g

ゆず茶 1,200円(1,296円) / 1kg

コーン茶 850円(918円) / 1kg

韓国のり 300円(324円) / 3P入

## レトルト

お持ち帰りは  
軽減税率8%対象です



**レトルトスー**  
(200g/1～2人前)  
0辛・2辛・大辛  
各 350円  
(378円)

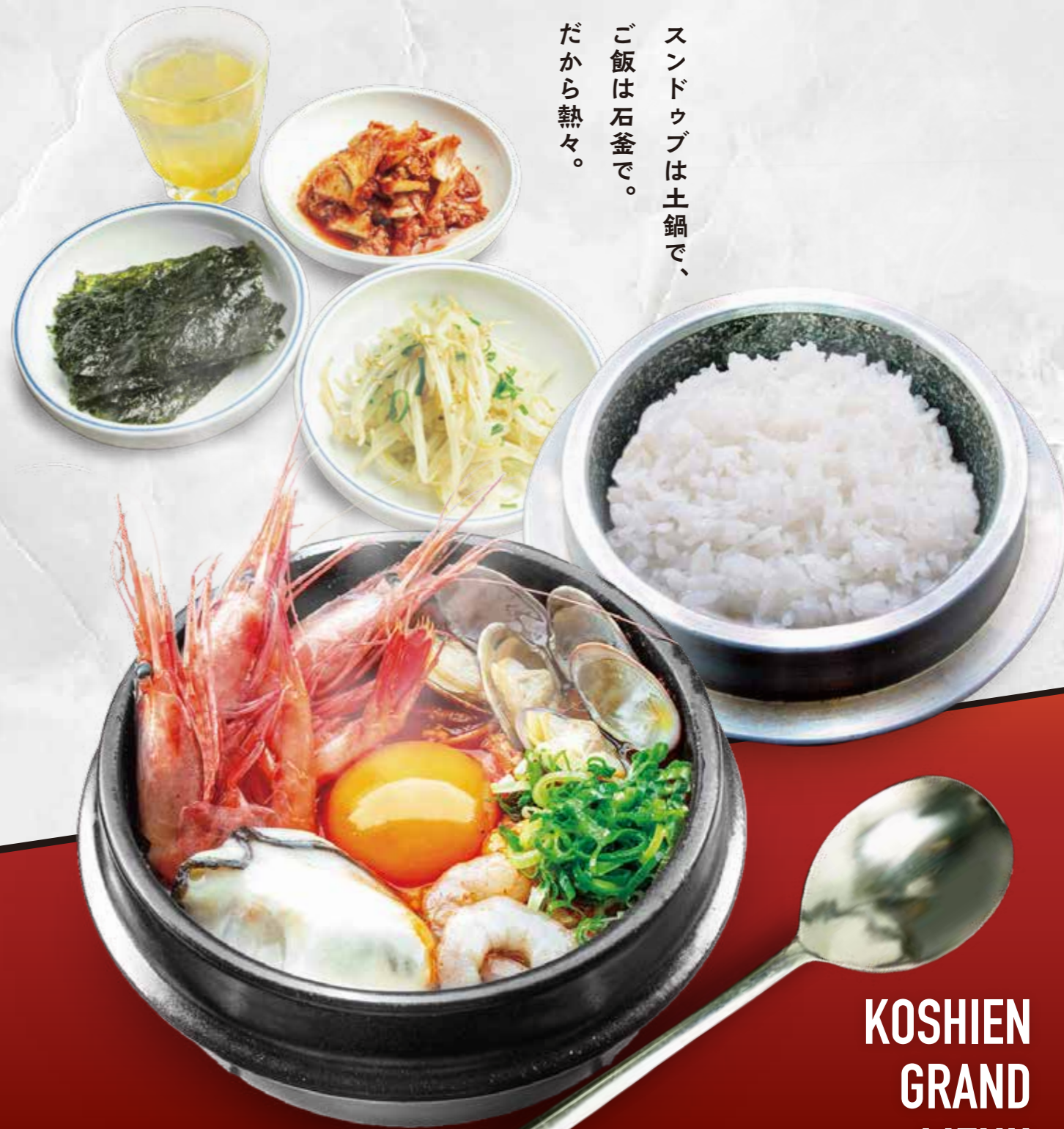
店内レジにて  
販売致しております。  
お気軽にスタッフに  
お尋ねください。

スンドゥブ専門店

# OKKII

オッキー Since 1980

スンドゥブは土鍋で、  
ご飯は石釜で、  
だから熱々。



## KOSHIEEN GRAND MENU

※表示はすべて本体価格(税込価格)です